



VERDUUR
SAMEN
2030
BERGEN (L)

Het programma 'Samen voor een energieonafhankelijk Bergen in 2030'

22 oktober 2018
Dorpsradenoverleg Gemeente Bergen



ENERGIE IN HET GROEN





Wie?

Gonda Grutters

Programmaleider VerduurSAMEN2030

Ellen Arts

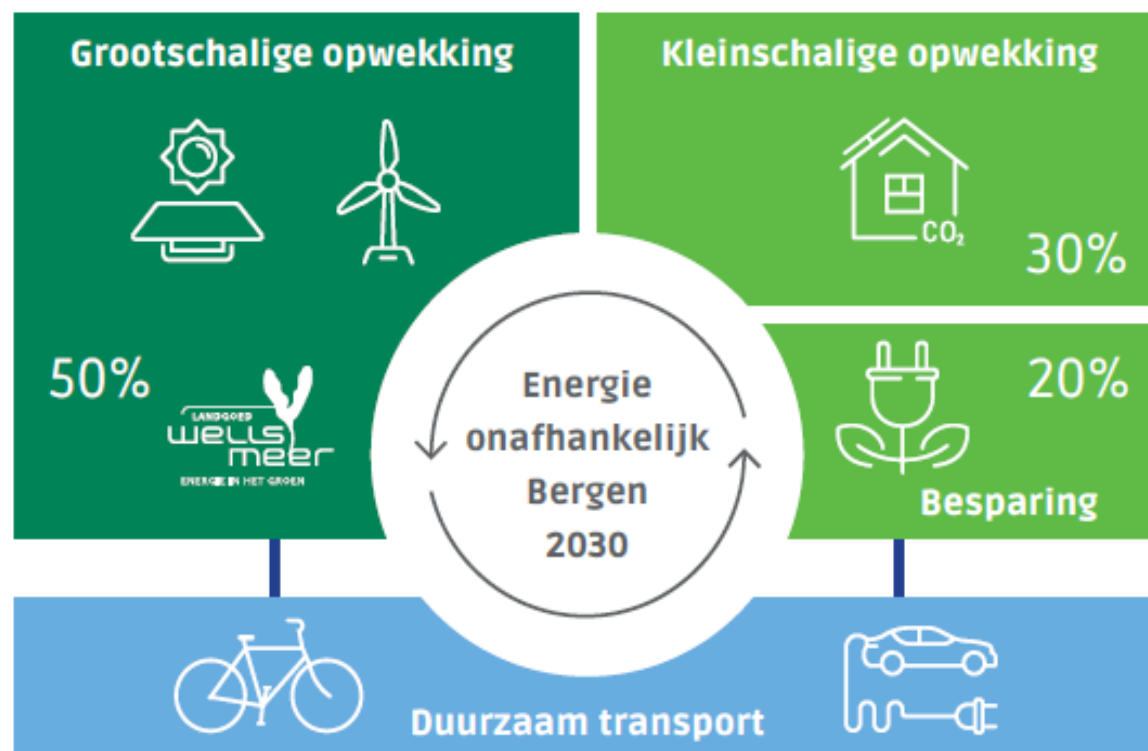
Bestuurlijk projectleider Energielandgoed Wells Meer

VERDUUR
SAMEN
2030



Energieopwekking en besparen

Samen voor een energieonafhankelijk Bergen



zon
op
bedrijfsdaken



30%

Kleinschalige opwekking
duurzame energie

- Zon op bedrijfsdaken, focus op ondernemers
- Stimuleren, faciliteren en ruimte voor innovaties
- Energiecoöperatie Afferden



20%

Besparen

- Energiehuis
- Appeltaartgesprekken
- Energie advies op maat



50%

Grootschalige opwekking
duurzame energie

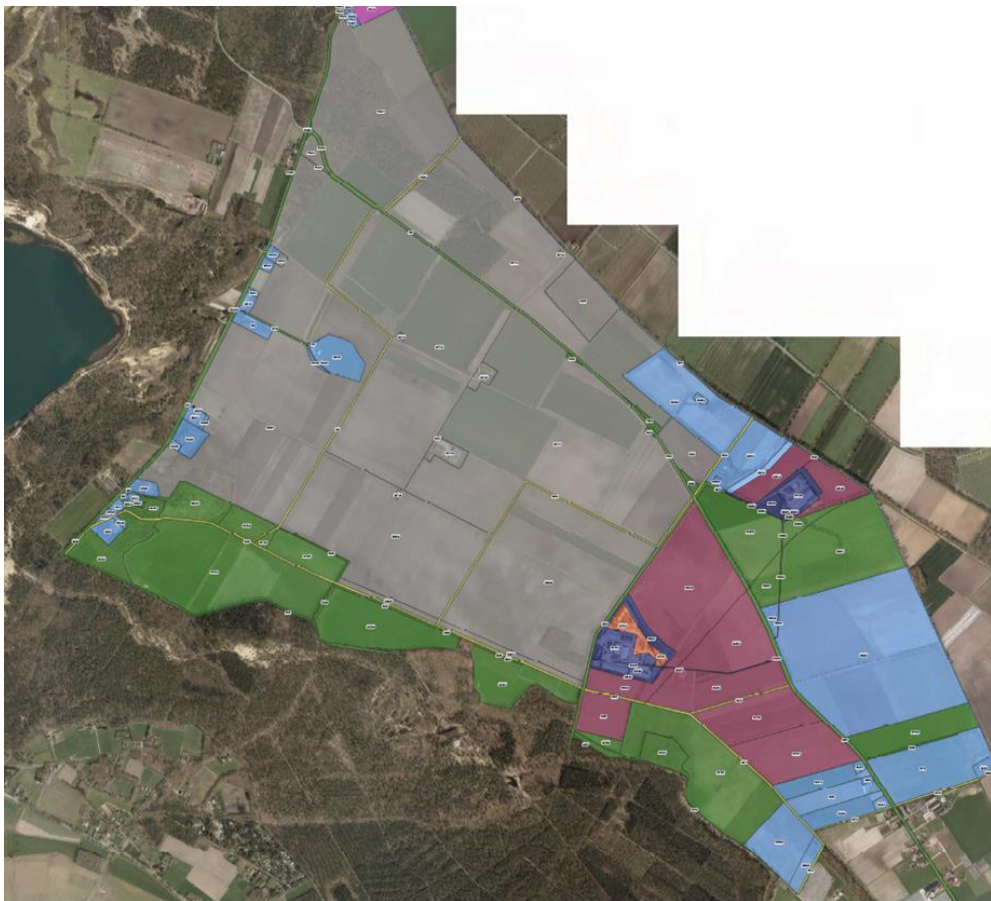
- Energielandgoed Wells Meer (www.energielandgoedwellsmeer.nl)
- Nieuwe energie voor Bergen en Limburg
- Doelstelling minimaal 0,87 PJ per jaar produceren

Kennismaking projectteam

- ▶ Arno Derks – Afdelingsmanager Ruimtelijk Domein – Gemeente Bergen
- ▶ Ellen Arts – Adviseur RO – Gemeente Bergen
- ▶ Theo Tebarts – Financieel consulent – Gemeente Bergen
- ▶ Marthe Gijpmans – Projectsecretaris – Gemeente Bergen
- ▶ Johan van de Heijning – Techniek - Antea Group
- ▶ Sacha Gommans – Communicatie – Viduro



Energielandgoed Wells Meer



Waarom in het gebied Wells Meer?

- ▶ Uitgaande van de haalbaarheidsverkenning is de locatie Wells Meer, met een oppervlakte van ongeveer 400 hectare, uitstekend geschikt voor nieuwe ontwikkelingen.
- ▶ Het gebied ligt tussen het Nationaal Park De Maasduinen en de Duitse grens en biedt door zijn openheid en grootschaligheid veel mogelijkheden.
- ▶ Daarbij zijn de meeste gronden reeds in handen van de Gemeente Bergen en Provincie Limburg.
- ▶ Ontlasting van toeristische activiteiten bij zowel het Leukermeer als ook het Reindersmeer door spreiding activiteiten.

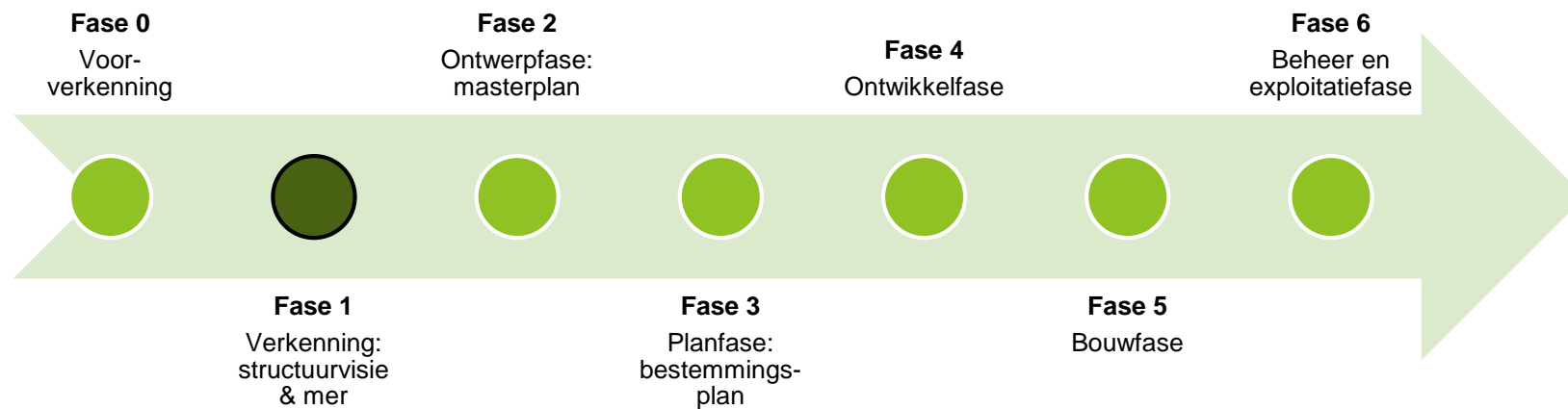
Kansen Energielandgoed Wells Meer

Naast het opwekken van duurzame energie, biedt het Energielandgoed Wells Meer kansen en mogelijkheden op het gebied van:

- ▶ Werkgelegenheid
- ▶ Participatie voor inwoners, bedrijven en instellingen
- ▶ Educatie en innovatie
- ▶ Toerisme en recreatie

Zoveel mogelijk ondernemers en inwoners worden betrokken bij de ontwikkeling van het Energielandgoed. Zij mogen meedenken in de ontwikkeling en kunnen in de toekomst duurzame energie afnemen.

Status & procedure



Wat is een structuurvisie & MER?

Structuurvisie

- ▶ Het formeel aanwijzen van het gebied als energielandgoed.
- ▶ Eerste aanzet voor de functiewijziging van agrarisch gebied naar energielandgoed.

Milieueffectrapport

- ▶ Biedt inzicht in de verwachte milieueffecten.
- ▶ De onderzoeken zijn overwegend globaal van aard.
- ▶ De onderzoeksmethodiek brengt randvoorwaarden, kansen en mogelijkheden in beeld van en voor het gebied en de omgeving
- ▶ De onderzoeksmethodiek weegt deze tegen elkaar af

Ontwerp Visiekaart Energielandgoed Wells Meer



Contact?

Adresgegevens

Energiehuis Bergen (L)
Keulerstraat 1
5854 BV Bergen
0485 218071

Mail

wellsmeer@bergen.nl

verduursamen2030@bergen.nl

Informatie online:

www.bergen.nl/duurzaam

www.nieuweenergieinlimburg.nl

www.energielandgoedwellsmeer.nl

Blijft op de hoogte!

Wilt u op de hoogte blijven van alle ontwikkelingen rondom Energielandgoed Wells Meer. Schrijf u dan in voor onze nieuwsbrief.